

Des voyageurs à l'épreuve du terrain : études, enquêtes, explorations (1800-1960)

Extraits de documents des Archives nationales



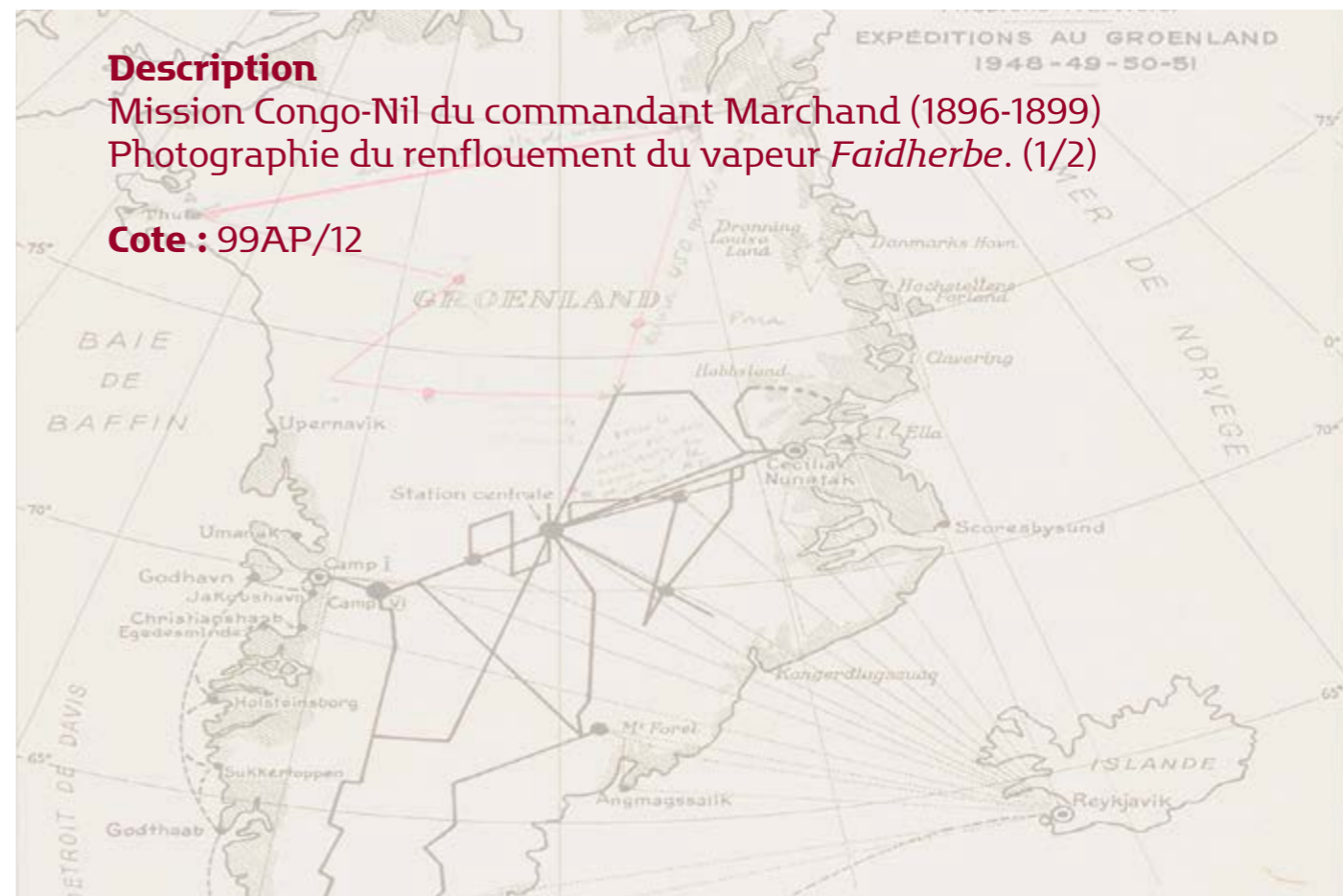
Expédition Hyacinthe de Bougainville sur *Le Scipion* (1828-1829).
Vue de l'entrée du port du Vieux Navarin en Grèce (9-10 décembre 1828).
Aquarelle. Cote : 155AP/13 - dossier 2.



Description

Mission Congo-Nil du commandant Marchand (1896-1899)
Photographie du renflouement du vapeur *Faidherbe*. (1/2)

Cote : 99AP/12

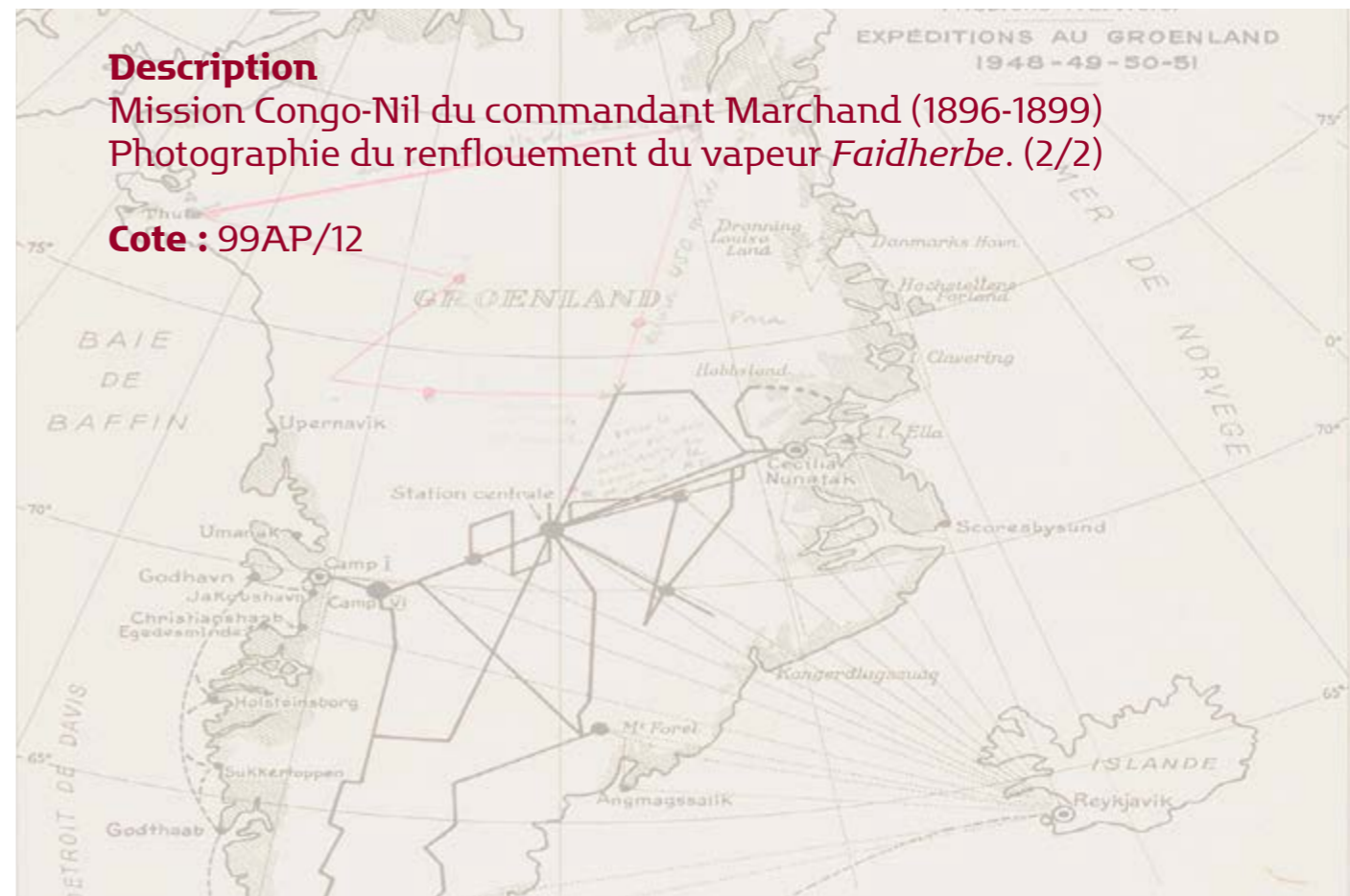




Description

Mission Congo-Nil du commandant Marchand (1896-1899)
Photographie du renflouement du vapeur *Faidherbe*. (2/2)

Cote : 99AP/12



79.

INSTITUT DE FRANCE.

ACADÉMIE DES SCIENCES.

Extrait des Comptes rendus des séances de l'Académie des Sciences, tome XXIX,
séance du 20 août 1849.

VOYAGES SCIENTIFIQUES.

Instructions demandées par M. le Ministre de l'Instruction
publique, et destinées à M. le colonel Ducouret.

Commissaires, MM. Élie de Beaumont, Pelouze, Valenciennes,
Ad. Brongniart, Gaudichaud, Decaisne.

BRITANIQUE
(M. DECAISNE rapporteur.)

— L'Académie mess a chargés, MM. Élie de Beaumont, Pelouze, Valenciennes, Ad. Brongniart, Gaudichaud et moi, de rédiger quelques instructions demandées par M. le Ministre de l'Instruction publique pour M. le colonel Ducouret (Hadj-abul-el-Hamid-Bey), chargé d'une exploration de cinq années dans l'Afrique centrale.

— Dans l'itinéraire tracé par M. Ducouret, accepté par M. le Ministre, et sur lequel l'Académie n'est point appelée à se prononcer, on voit que M. le colonel Ducouret, partant d'Alger, se propose d'explorer la plus grande partie de l'Afrique. La première partie de cet immense trajet continental comprend l'exploration du Tell algérien (Taflet), du pays des Dattes (Agahly), de l'Oasis des Touats, du Sahara (Mabecok), du royaume des Haoussas (Oumouk),



Description

Mission du colonel Ducouret. Instructions rédigées à son attention par l'Académie des sciences (20 août 1849).

Cote : F/17/2957/B, dossier Ducouret.



Description

Musée national des Arts et traditions populaires.
Chantier intellectuel « enquête sur l'architecture rurale ».
Mallette d'enquêteur (vers 1944).

Cote : 20130185/1





Description

Mission Gabriel Maget.

Tirage photographique, colorié à la main, réalisé au Japon (1882 ?).

« Hommes de peine et femme japonaise ».

Tokyo, Yeddo.

Cote : F/17/2986/ 1/B, dossier Maget.





Description

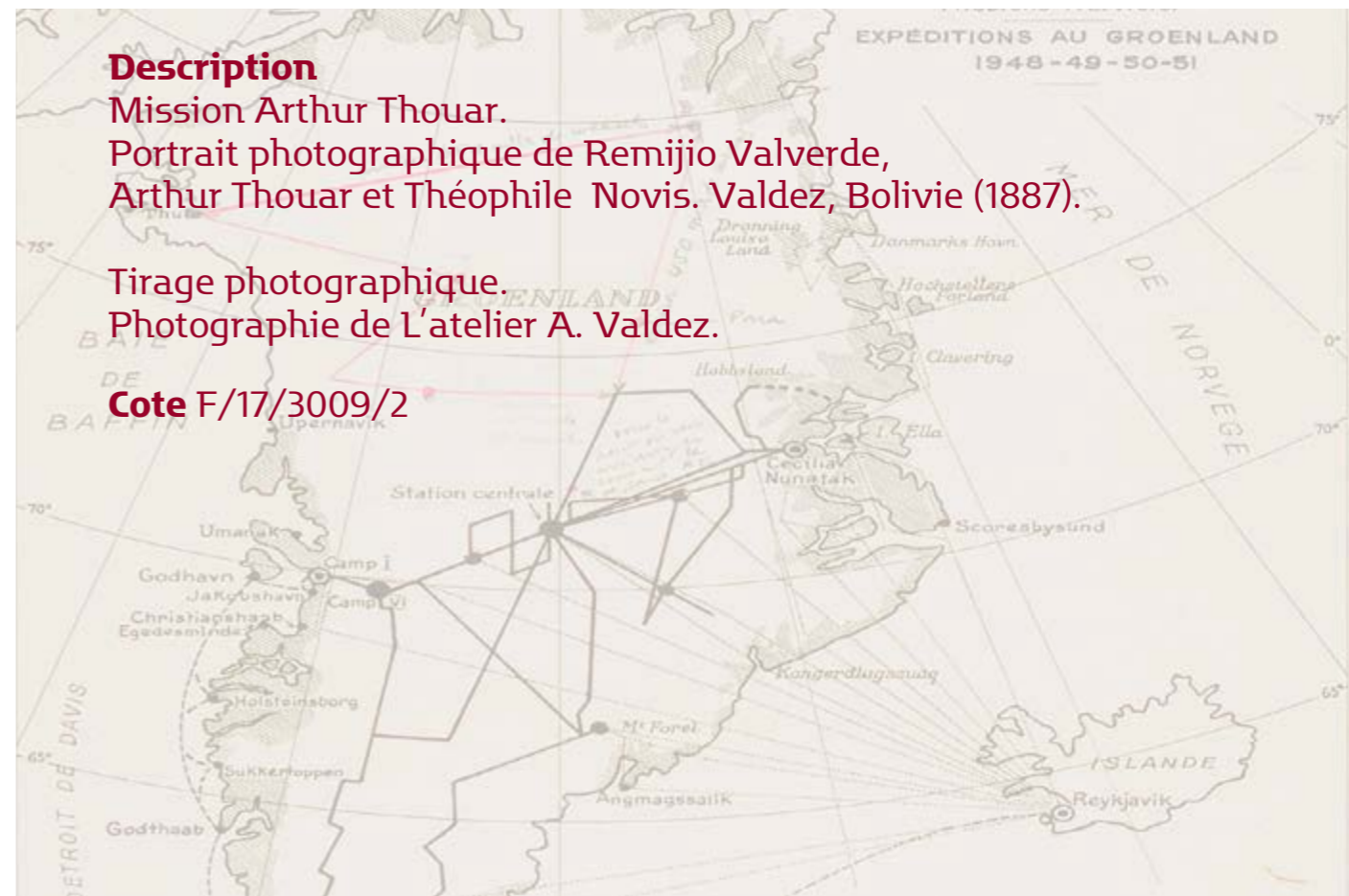
Mission Arthur Thouar.

Portrait photographique de Remijio Valverde,
Arthur Thouar et Théophile Novis. Valdez, Bolivie (1887).

Tirage photographique.

Photographie de L'atelier A. Valdez.

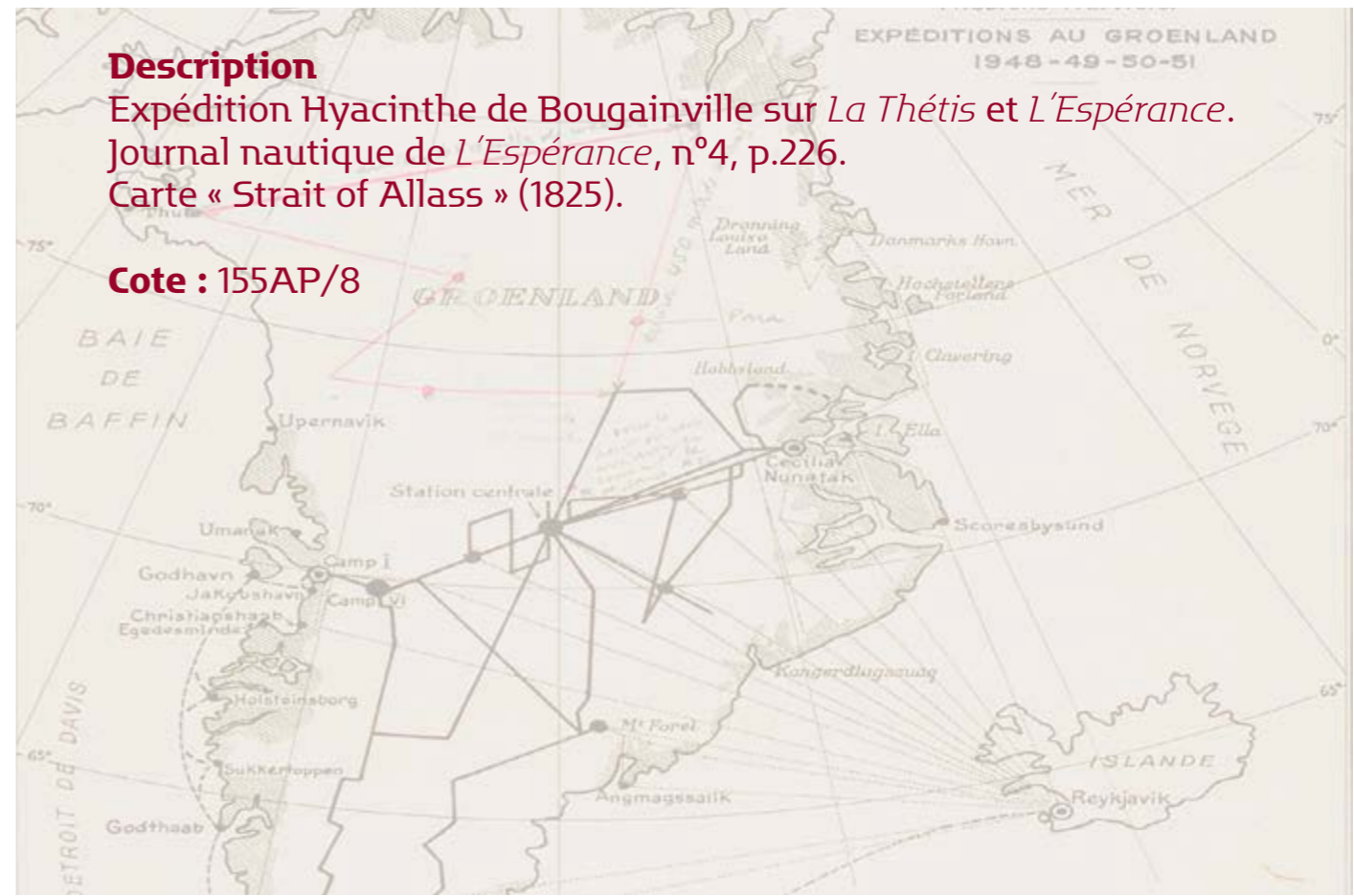
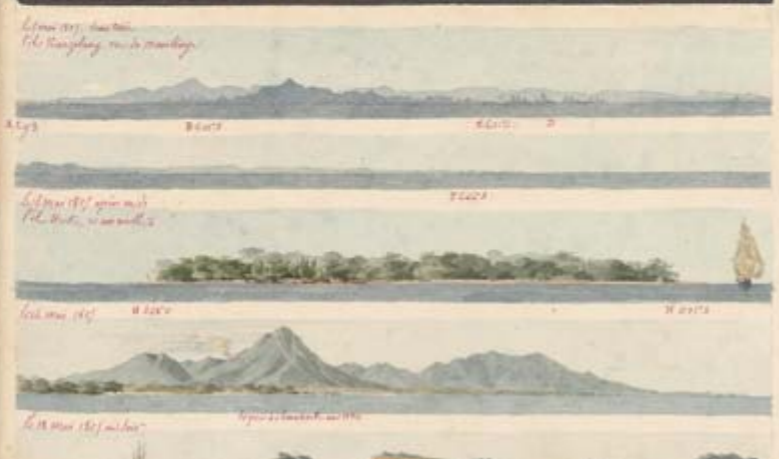
Cote F/17/3009/2



20	Journal	Journal de l'Espérance
5	Journal	Journal de l'Espérance
6	Journal	Journal de l'Espérance
7	Journal	Journal de l'Espérance
12	Journal	Journal de l'Espérance

2 - 51 - - (ann. 8-8)
 5 - 34 - - (ann. 8-8)
 13 - 53 - 30 C (ann. 11-1)
 113 - 21 - 30
 113 - 54 - - (ann. 11-1)

Nous avons été surpris
 de voir mille ans d'été au
 point dans les montagnes
 Est au Sud.



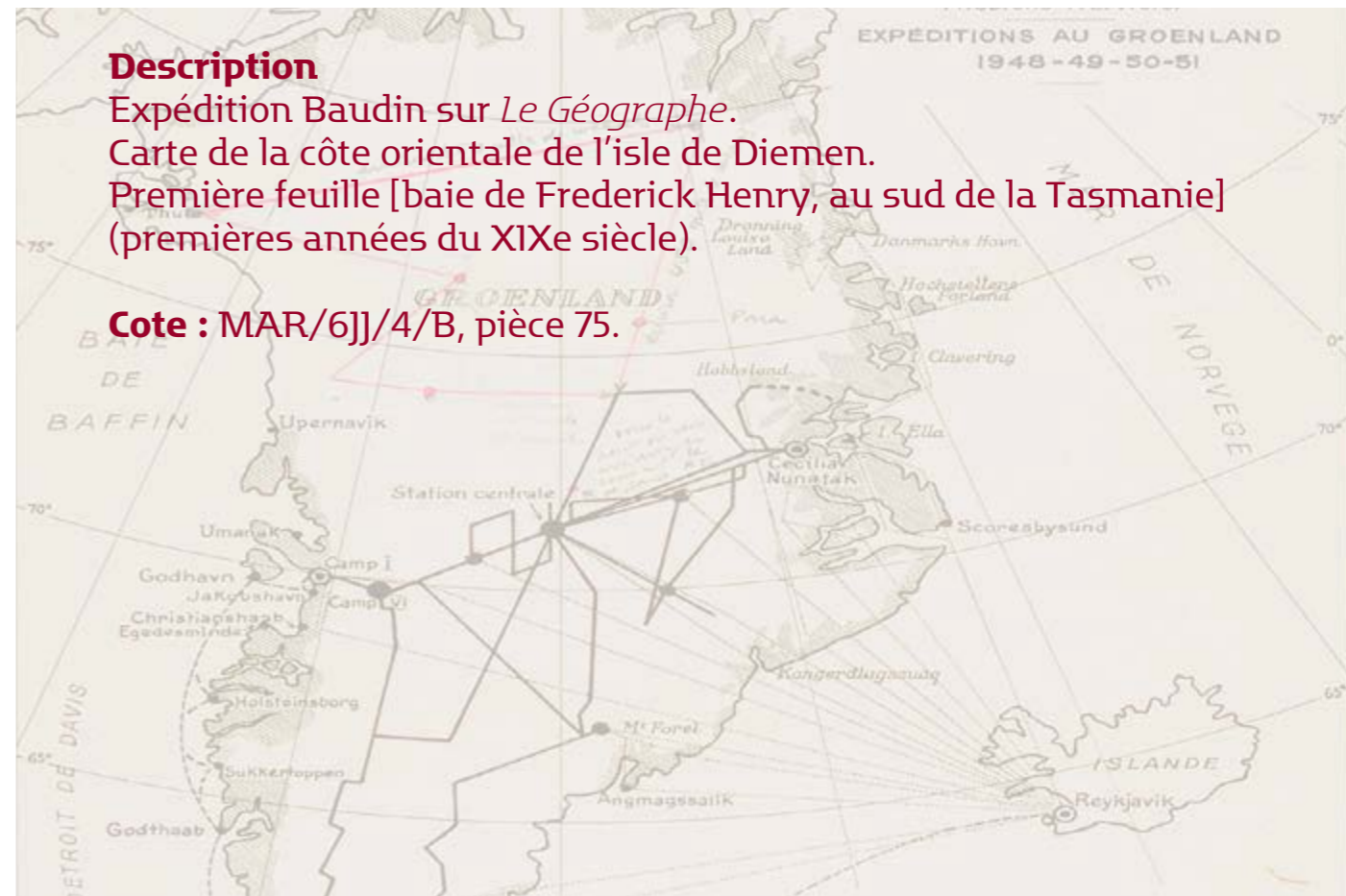
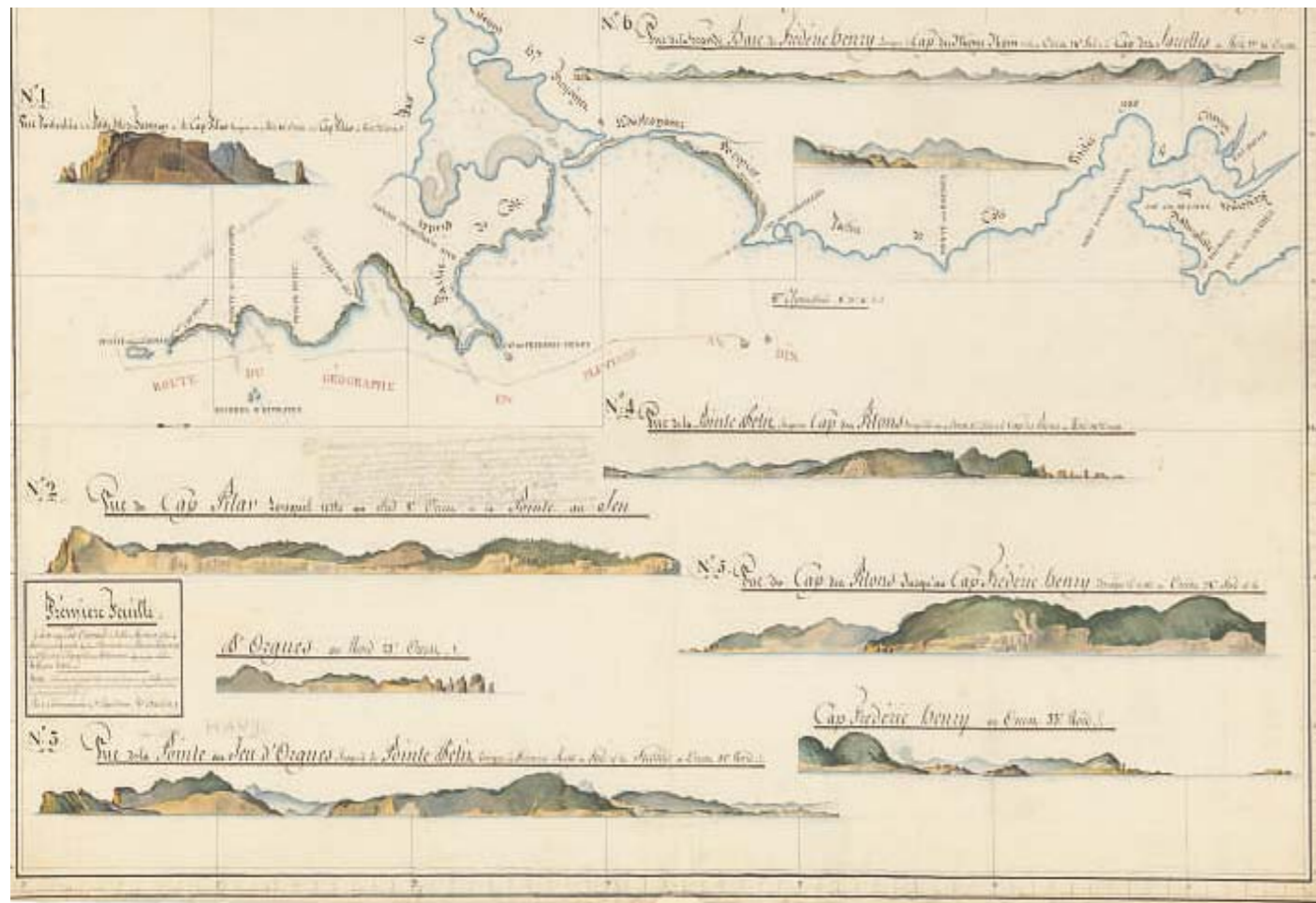
Description

Expédition Hyacinthe de Bougainville sur *La Thétis* et *L'Espérance*.
 Journal nautique de *L'Espérance*, n°4, p.226.
 Carte « Strait of Allas » (1825).

Cote : 155AP/8







Description

Expédition Baudin sur *Le Géographe*.

Carte de la côte orientale de l'isle de Diemen.

Première feuille [baie de Frederick Henry, au sud de la Tasmanie]
(premières années du XIXe siècle).

Cote : MAR/6JJ/4/B, pièce 75.



Description

Mission Gabriel Maget

Rapport sur sa mission au Japon, partie géographique

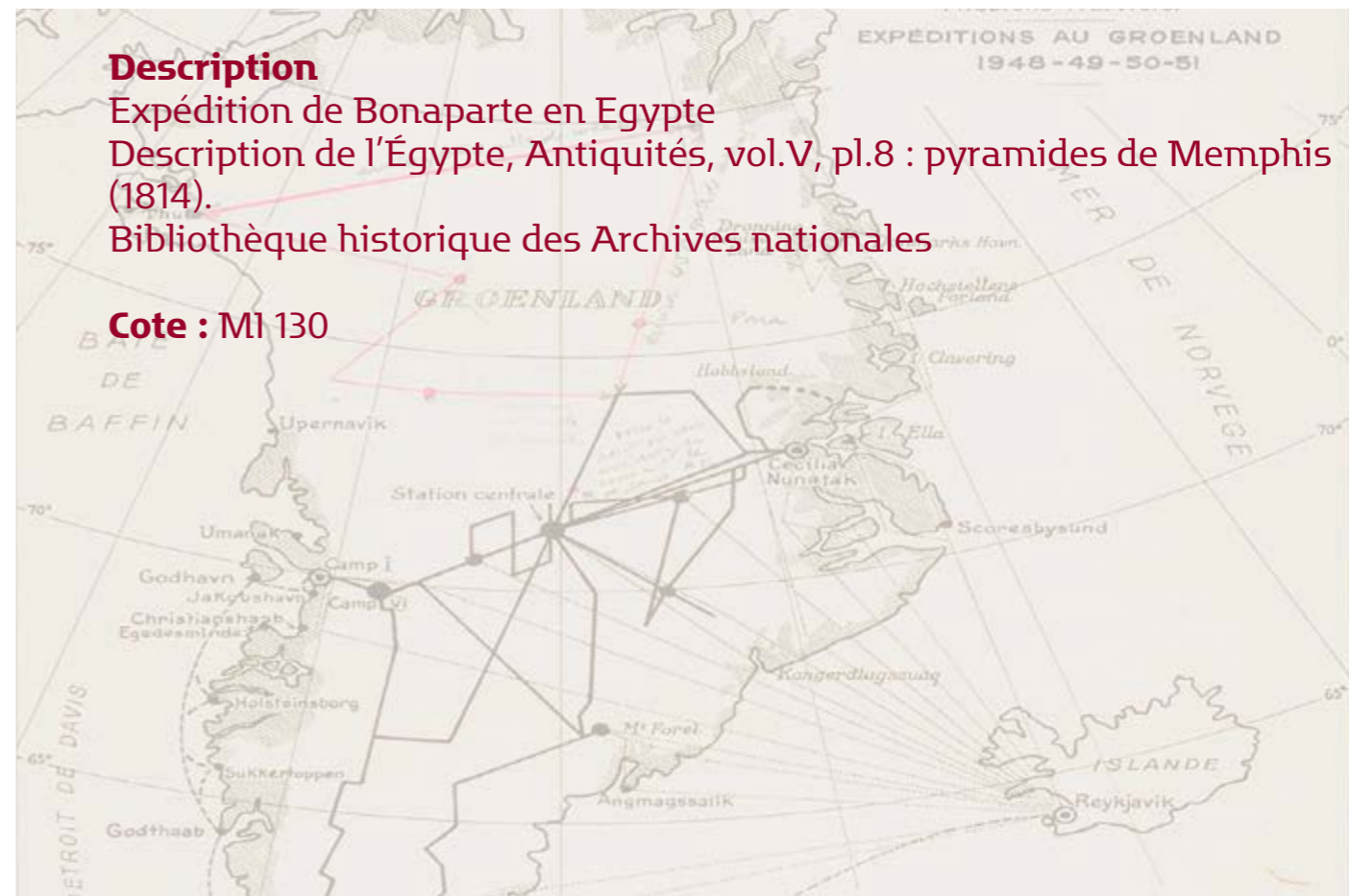
Texte illustré de dessins à la plume et à l'aquarelle.

Planche « vigie du lac Biwa » (1882).

Cote : F/17/2986/1/B



VUE GÉNÉRALE DES PYRAMIDES ET DE SPOISS, PRISE AU SOLEIL COUCHANT.





Description

Expédition de *La Belgica* dans le Grand Nord.
Album de photographies, par le Prince Philippe d'Orléans (1904).

- Vue du navire pris dans les glaces
- Vue de Russ et le lieutenant Bergendhal

Cote : 300AP(III)/768



Le port en franc.
Le facteur doit remettre un récépissé à sonche lorsqu'il est chargé de recouvrer une taxe.

Indications de service.
[Signature]

no. le pos. _____

L'init. n. la voie télégr. _____

Timbre à date.
N° _____

Paris 143

no. le pos. _____

L'init. n. la voie télégr. _____

prise par _____

Pour _____ de _____ N° _____ Mois _____ Dépôt le _____ à _____ m. da _____

PARIS NEWYORK 148 11 VANGLO =
CHARNAY DECOUVERT IMPORTANTE VILLE ANTIQUE TERRITOIRE LACANVDONS = RICE

N° 143

27849



Description

Mission Charnay au Mexique.

Télégramme envoyé par Mr Rice annonçant que Désiré Charnay a découvert une nouvelle cité maya (1882).

Cote : F/17/2947, dossier Désiré Charnay.

MUSEUM · D' · HISTOIRE · NATURELLE ·
NOUVEAU · BÂTIMENT · DES · ANIMAUX · FÉROCES ·
· FAÇADE ·



Muséum national d'Histoire naturelle de Paris.
Nouveau bâtiment des animaux féroces. Élévation (1902). Cote : VA/196/53.